



Velours	100 % PA
Dossier	Feutre Comfortex Plus
Poids g/m ²	300
Epaisseur totale en mm	6,5
Hauteur du velours en mm	3
Jauge	1/10
Densité: points/m ²	155.000
Poids total: g/m ²	1.200
Résistance thermique m ² C°/W	0,115
Isolation Phonique	DL _w = 23 dB
Classement	D _n -s1 (49.042)
Raccord	L/H: 95 cm B/W: 100 cm

Polmaterial	100 % PA
Rücken	Vliesrücken Comfortex Plus
Poleinsatzgewicht g/m ²	300
Gesamtdicke in mm	6,5
Polhöhe in mm	3
Teilung	1/10
Noppenzahl pro Qm	155.000
Gesamtgewicht: g/m ²	1.200
Wärmedurchlasswiderstand in m ² C°/W	0,115
Trittschalldämmung	DL _w = 23 dB
Einstufung Brennstufe	D _n -s1 (49.042)
Rapport	L/H: 95 cm B/W: 100 cm

Pile	100 % PA
Backing	Comfortex Plus Fellbac
Pile weight g/m ²	300
Total thickness in mm	6,5
Pile height in mm	3
Gauge	1/10
Tufts per sqm	155.000
Total weight in g/m ²	1.200
Thermal resistance in m ² C°/W	0,115
Sound absorption	DL _w = 23 dB
Grading	D _n -s1 (49.042)
Repeat	L/H: 95 cm B/W: 100 cm

Polmaterial	100 % PA
Rücken	Vliesrücken Comfortex Plus
Poleinsatzgewicht g/m ²	300
Gesamtdicke in mm	6,5
Polhöhe in mm	3
Teilung	1/10
Noppenzahl pro Qm	155.000
Gesamtgewicht: g/m ²	1.200
Wärmedurchlasswiderstand in m ² C°/W	0,115
Trittschalldämmung	DL _w = 23 dB
Einstufung Brennstufe	D _n -s1 (49.042)
Rapport	L/H: 95 cm B/W: 100 cm

DOMAINE D'USAGE

Usage d'habitation : intensive : Séjour, Salle à manger, Circulations

EINSATZBEREICH

Wohnbereich : stark : Wohnzimmer, Esszimmer, Eingang, Dielen,

PERFORMANCE

Domestic use : heavy : Living room, Dining room, Entrance, Hallway



44 4 m



40 4 m



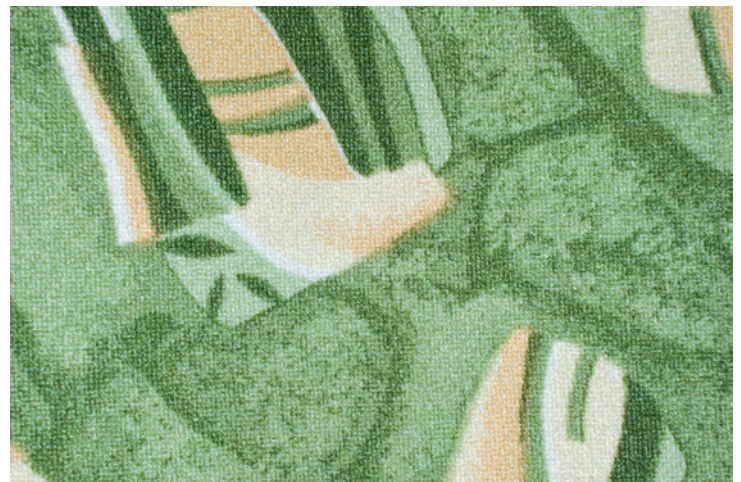
88 4 m



84 4 m



77 4 m



21 4 m

La société Associated Weavers se réserve le droit de modifier les caractéristiques de ce produit tout en conservant les mêmes qualités techniques.
Il est fortement conseillé d'utiliser les coloris moyens et foncés pour les pièces à grand trafic.

Die Firma Associated Weavers behält sich das Recht vor, die Eigenschaften dieses Artikels zu verändern, indem die technischen Daten die selben bleiben.
Wir empfehlen, bei Objekten, Geschäften und Räumen, in denen starker Publikumsverkehr herrscht, dunkle Farben zu verwenden und nicht empfindliche helle Farben.

The Associated Weavers Company reserves the right to modify the characteristics of this product while keeping the same technical properties.
We strongly recommend the use of darker colours for heavy traffic areas.